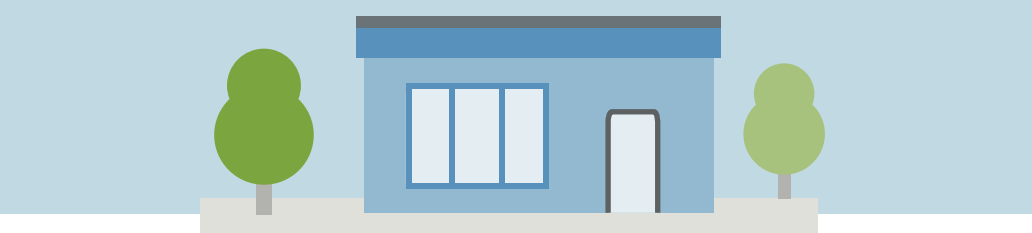


Wer wird gefördert?



Kleine und mittlere Unternehmen (KMU)



Große Unternehmen



Gemeinnützige Antragsteller



Freiberufler



Kommunale Unternehmen



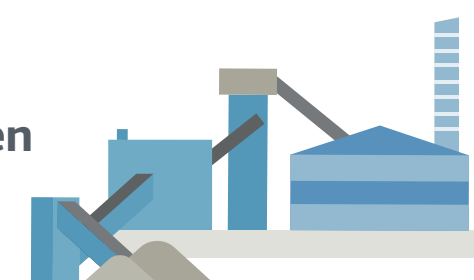
Landwirte

Was kann gefördert werden?

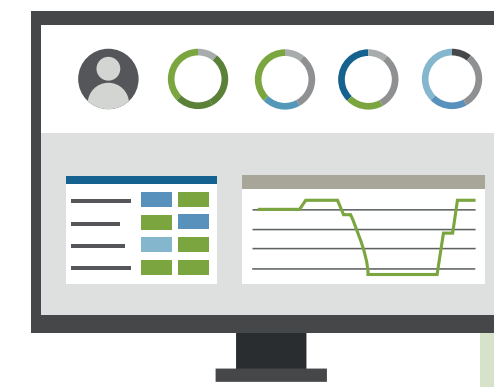
Modul 1:
Querschnittstechnologien



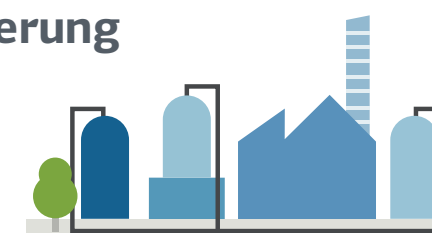
Modul 2:
Prozesswärme aus erneuerbaren Energien



Modul 3:
Mess-, Steuer- und Regelungstechnik, Sensorik und Energiemanagement-Software



Modul 4:
Energie- und Ressourcenbezogene Optimierung von Anlagen und Prozessen*



Transformationskonzepte – Antragstellung beim Projektträger des Förderwettbewerbs****



Wie sind die Konditionen? Tilgungszuschüsse:**

30 %

40 %

für kleine und mittlere Unternehmen (KMU)

... max.
200.000 Euro
pro Vorhaben

45 %

55 %

für kleine und mittlere Unternehmen (KMU)

... max.
15 Mio. Euro
pro Vorhaben

30 %

40 %

für kleine und mittlere Unternehmen (KMU)

... max.
15 Mio. Euro
pro Vorhaben

30 %

40 %

für kleine und mittlere Unternehmen (KMU)

max: 500 Euro je eingesparte t CO₂ pro Jahr

max: 900 Euro je eingesparte t CO₂ pro Jahr

... max.
15 Mio. Euro
pro Vorhaben

50 %

60 %

für kleine und mittlere Unternehmen (KMU)

... max.
80.000 Euro
je Konzept



Kreditbetrag i. d. R.
max. 25 Mio. Euro
pro Vorhaben



Ab 2,58 %
effektivem
Jahreszins***



Laufzeit: 2–20 Jahre,
bis zu 3 tilgungsfreie
Anlaufjahre

Legende:

* Bei Vorlage eines Einsparkonzepts nach Muster: www.bmwk.de/einsparkonzept

** Tilgungszuschuss in Prozent der förderfähigen Kosten

*** Für einen Kredit über z.B. 750.000 Euro gelten in der Preisklasse C folgende Konditionen: 4,19 % Sollzins p. a. und 4,26 % Effektivzins p. a. bei 10 Jahren Laufzeit, 2 tilgungsfreien Anlaufjahren und 10-jähriger Zinsbindung

**** Projektträger des Förderwettbewerbs ist die VDI/VDE Innovation + Technik GmbH (VDI/VDE-IT), Antragstellung unter easy-Online: <https://foerderportal.bund.de/easyonline>